

Mẫu số 01. Đơn đề nghị giao đất/thuê đất/chuyển mục đích sử dụng đất/giao đất và giao rừng/cho thuê đất và cho thuê rừng

CỘNG HÒA XÃ HỘI CHỦ NGHĨA VIỆT NAM

Độc lập - Tự do - Hạnh phúc

Tân Yên, ngày 19 tháng 5 năm 2026

ĐƠN ĐỀ NGHỊ¹ CHO PHÉP CHUYỂN MỤC ĐÍCH SỬ DỤNG ĐẤT

Kính gửi: Chủ tịch Ủy ban nhân dân²: Xã Tân Yên, tỉnh Bắc Ninh

1. Người đề nghị³:

Bà Nguyễn Thị Kha, Sinh năm 1960, CCCD số: 024160007380 cấp tại Cục trưởng cục cảnh sát quản lý hành chính về trật tự xã hội, ngày cấp 28/9/2021.

2. Địa chỉ/trụ sở chính:

Thường trú thôn Tân Lập Ngọc Lý, xã Tân Yên, tỉnh Bắc Ninh

3. Địa chỉ liên hệ (điện thoại, fax, email...): 0945805183

4. Địa điểm thửa đất/khu đất (tại xã..., tỉnh...): thôn Tân Lập Ngọc Lý, xã Tân Yên, tỉnh Bắc Ninh

5. Diện tích đất (m²): 351,4 m² trong đó: Đất ở tại nông thôn: 60 m², Đất trồng cây lâu năm 291,4 m² tại thửa số 02, tờ bản đồ số 403(cũ 38).

a) Diện tích đất chuyên trồng lúa phải nộp tiền theo quy định của pháp luật về đất trồng lúa (m²) (nếu có):

b) Diện tích đất phải bóc tách tầng đất mặt theo pháp luật về đất trồng lúa (m²) (nếu có):

6. Diện tích rừng (m²) (nếu có):

7. Để sử dụng vào mục đích⁴: Diện tích 80 m² đất CLN xin chuyển mục đích sang đất ở tại nông thôn;

8. Thời hạn sử dụng đất: Lâu dài

9. Xác định nhu cầu sử dụng đất thuộc trường hợp được miễn tiền sử dụng đất, tiền thuê đất theo quy định (nếu có).


10. Cam kết sử dụng đất, sử dụng rừng đúng mục đích, chấp hành đúng các quy định của pháp luật đất đai, pháp luật lâm nghiệp, pháp luật về đất trồng lúa; nộp tiền sử dụng đất/tiền để nhà nước bổ sung diện tích đất bị mất hoặc tăng hiệu quả sử dụng đất trồng lúa (nếu có); bóc tách tầng và sử dụng đất mặt đầy đủ, đúng hạn.

Các cam kết khác (nếu có): Cam kết sử dụng đúng mục đích sử dụng đất

11. Tài liệu gửi kèm (nếu có)⁵ Giấy chứng nhận quyền sử dụng đất số phát hành DP 740584

Người làm đơn⁶

(Ký và ghi rõ họ tên, đóng dấu nếu có)


Nguyễn Thị Hoa

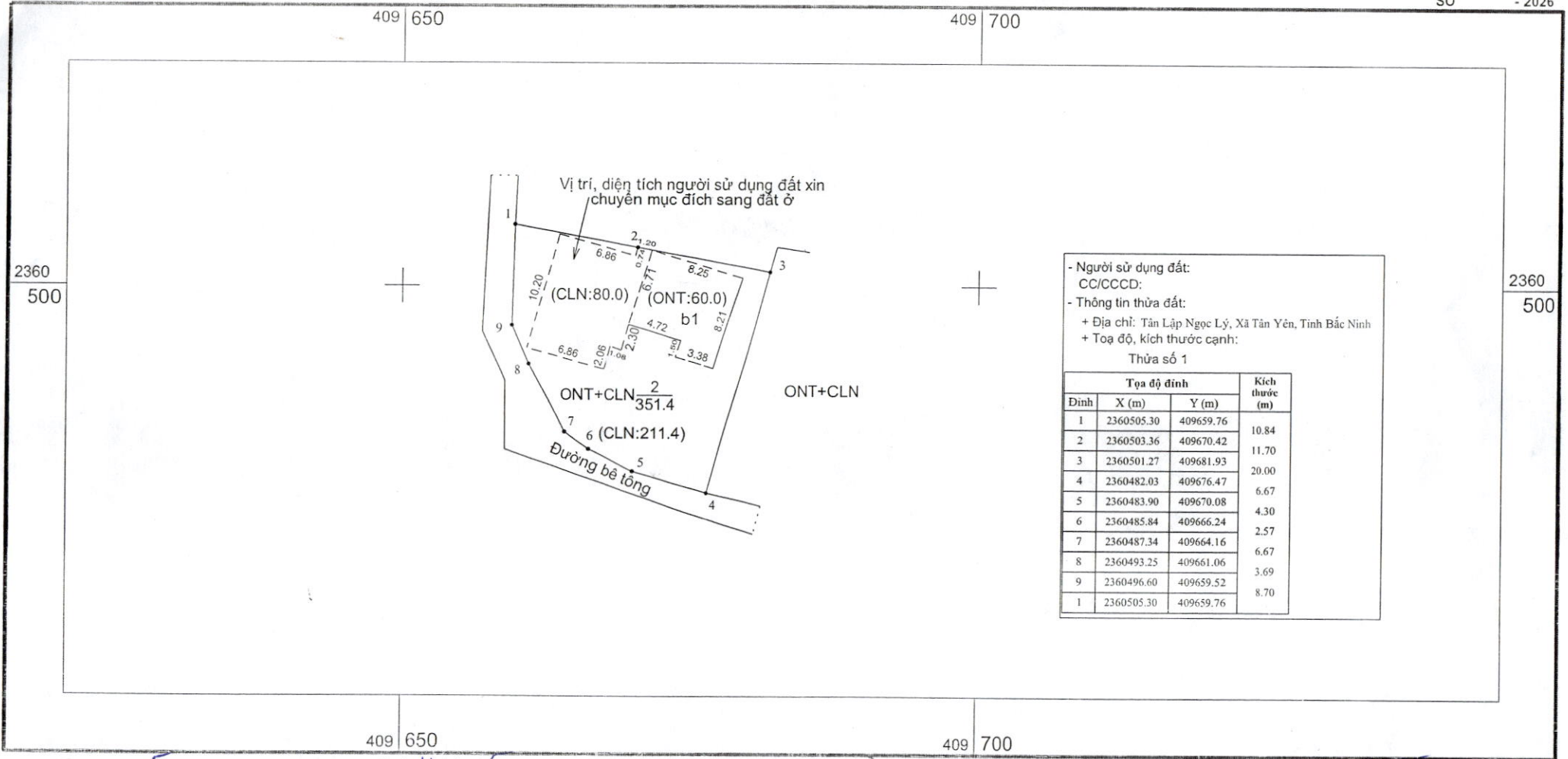
XÃ TÂN YÊN

c loan

TRÍCH ĐO BẢN ĐỒ ĐỊA CHÍNH: THỪA SỐ 2, TỜ BẢN ĐỒ SỐ 403
HỆ TỌA ĐỘ VN-2000, KHU VỰC: TỈNH BẮC NINH, XÃ TÂN YÊN, THÔN TÂN LẬP NGỌC LÝ, THUỘC MÃNH

T. Bắc Ninh

SỐ - 2026



Đo vẽ tháng 5 năm 2026

Ngày 11 tháng 5 năm 2026

TỈ LỆ 1:500

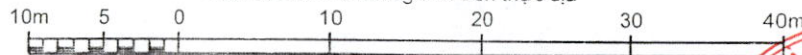
Ngày 19 tháng 5 năm 2026

Người sử dụng đất
(Ký, ghi rõ họ tên)

Đơn vị đo đạc
(Ký, ghi rõ họ tên, chức vụ, đóng dấu)

1 cm trên bản đồ bằng 5 m trên thực địa

Xác nhận đo vẽ đúng hiện trạng
Phòng Kinh tế xã Tân Yên
(Ký, ghi rõ họ tên, chức vụ, đóng dấu)



Nguyễn Thị Bình



Nguyễn Thành Duy

GIÁM ĐỐC KỸ THUẬT
Nguyễn Thành Duy

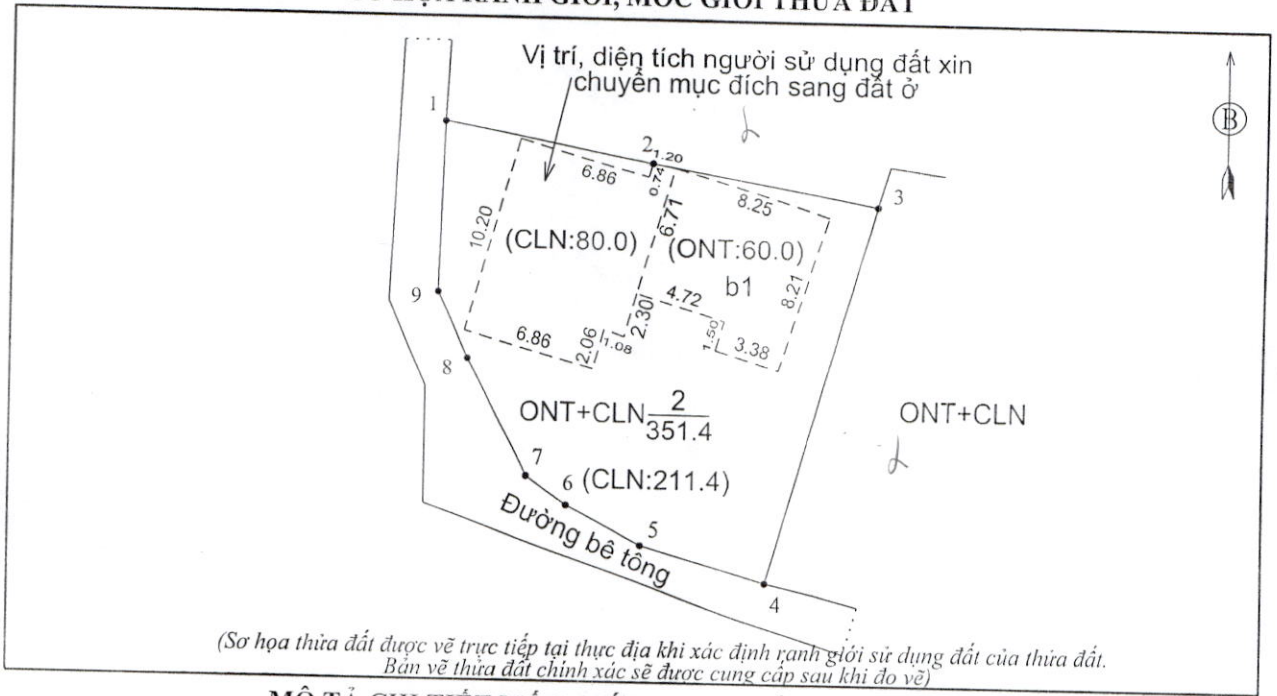


[Signature]
PHÓ TRƯỞNG PHÒNG
Đồ Định Bằng

BẢN MÔ TẢ RANH GIỚI, MỐC GIỚI THỪA ĐẤT

Ngày tháng năm 202..., đơn vị đo đạc cùng với các bên có liên quan đã tiến hành xác định ranh giới, mốc giới thừa đất tại thực địa của (ông, bà, đơn vị): Nguyễn Thị Kha
Đang sử dụng đất tại:..... Tân Lập Ngọc Lý, Xã Tân Yên, Tỉnh Bắc Ninh.....
Sau khi xem xét hiện trạng về sử dụng đất và ý kiến thống nhất của những người sử dụng đất liền kề, người quản lý đất liền kề. Đơn vị đo đạc và các bên liên quan đã xác định ranh giới, mốc giới sử dụng đất và lập bản mô tả ranh giới, mốc giới sử dụng đất như sau:

SƠ HỌA RANH GIỚI, MỐC GIỚI THỪA ĐẤT



(Sơ họa thừa đất được vẽ trực tiếp tại thực địa khi xác định ranh giới sử dụng đất của thừa đất. Bản vẽ thừa đất chính xác sẽ được cung cấp sau khi đo vẽ)

MÔ TẢ CHI TIẾT MỐC GIỚI, RANH GIỚI THỪA ĐẤT

- Từ điểm đến điểm
- Từ điểm đến điểm
- Từ điểm đến điểm
- Từ điểm đến điểm
- Từ điểm đến điểm
- Từ điểm đến điểm

Người sử dụng đất hoặc chủ quản lý đất liền kề ký xác nhận ranh giới, mốc giới sử dụng đất:

STT	Tên người sử dụng đất, chủ quản lý đất liền kề	Đồng ý (Ký tên)	Không đồng ý	
			Lý do không đồng ý	Ký tên
1	Nguyễn Thị Kha	Kha	X	
2	Trần Xuân Đình	Trần Xuân Đình		
3				
4				
5				
6				

Trong thời gian 10 ngày làm việc kể từ ngày chủ sử dụng đất liền kề nhận bản mô này nếu không có đơn tranh chấp về ranh giới thừa đất như mô tả trên, thì ranh giới sử dụng được xác định theo bản mô tả này

Người sử dụng đất
(Ký, ghi rõ họ và tên)

Cán bộ đo đạc
(Ký, ghi rõ họ và tên)

Người dẫn đạc
(Ký, ghi rõ họ và tên)

Nguyễn Thị Kha

Hoàng Tất Thành

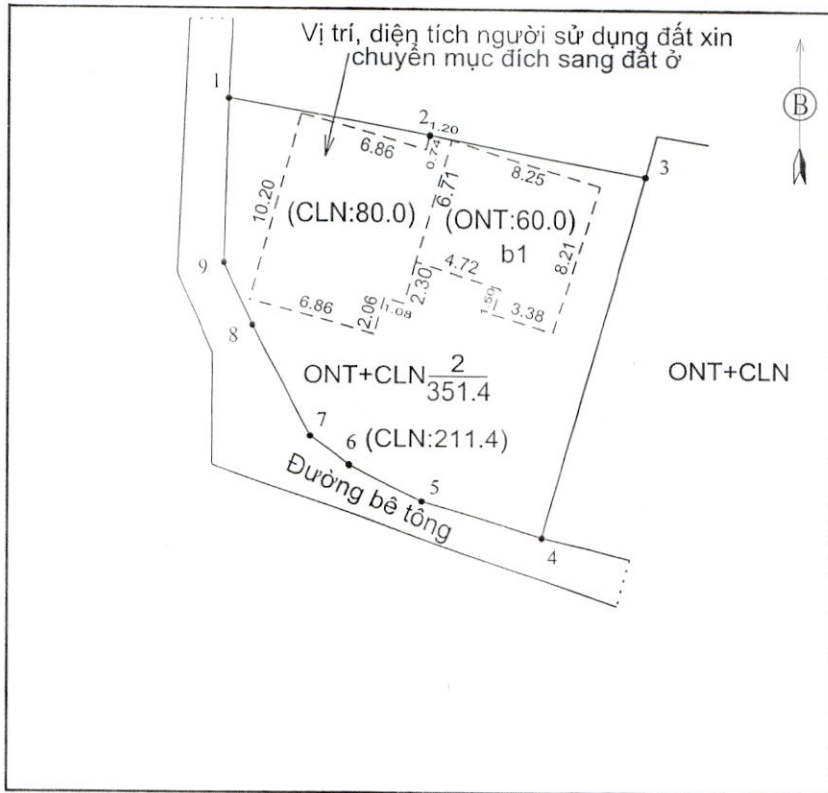
Vũ Thị Thanh

....., ngày tháng năm 202...

PHIẾU ĐO ĐẠC CHÍNH LÝ THỬA ĐẤT

- Thửa đất số: 2 ; tờ bản đồ số: 403 ; diện tích: 351.4 m²; loại đất: ONT+CLN
.....; hình thức sử dụng (chung, riêng):
- Địa chỉ thửa đất (Thể hiện số nhà, tên đường, phố, tên xứ đồng (nếu có)):
Tân Lập Ngọc Lý, Xã Tân Yên, Tỉnh Bắc Ninh
- Tên người sử dụng đất, người quản lý đất : Nguyễn Thị Kha
- Địa chỉ người sử dụng đất, người quản lý đất: Tân Lập Ngọc Lý, Xã Tân Yên, Tỉnh Bắc Ninh
- Giấy chứng nhận hoặc quyết định giao đất, cho thuê đất, cho phép chuyển
mục đích sử dụng đất hoặc giấy tờ về quyền sử dụng đất (giấy tờ):
- Loại giấy tờ: GCN QSDĐ số :
- Diện tích trên giấy tờ: m² ; loại đất trên giấy tờ:
- Tình hình thay đổi ranh giới thửa đất so với khi có giấy tờ: Không thay đổi
.....
- Diện tích, loại đất sau đo đạc chính lý:.....
- Sơ đồ thửa đất:

9. Tọa độ, kích thước cạnh:



Đỉnh	Tọa độ đỉnh thửa		Kích thước cạnh(m)
	X (m)	Y (m)	
1	2360505.30	409659.76	10.84
2	2360503.36	409670.42	11.70
3	2360501.27	409681.93	20.00
4	2360482.03	409676.47	6.67
5	2360483.90	409670.08	4.30
6	2360485.84	409666.24	2.57
7	2360487.34	409664.16	6.67
8	2360493.25	409661.06	3.69
9	2360496.60	409659.52	8.70
1	2360505.30	409659.76	

....., ngày tháng năm 2026

Đơn vị đo đạc

(Ký, ghi rõ họ tên, chức vụ, đóng dấu)



GIÁM ĐỐC KỸ THUẬT
Nguyễn Thành Duy

Phòng Kinh tế xã Tân Yên
(Ký, ghi rõ họ và tên, chức vụ, đóng dấu)



PHÓ TRƯỞNG PHÒNG
Đỗ Đình Bằng

....., ngày tháng năm 2026

Người sử dụng đất, quản lý đất

Tôi ký tên dưới đây xác nhận các thông tin về thửa đất nêu ở Phiếu này là đúng với hiện trạng sử dụng, quản lý đất
(Ký, ghi rõ họ tên)

Nguyễn Thị Kha

II. Thừa đất, nhà ở và tài sản khác gắn liền với đất

1. Thừa đất:

- a) Thừa đất số: 2, tờ bản đồ số: 38
- b) Địa chỉ: Thôn Tân Lập, xã Ngọc Lý, huyện Tân Yên, tỉnh Bắc Giang.
- c) Diện tích: 351,4m²; (hàng chữ: Ba trăm năm mươi một phẩy bốn mét vuông).
- d) Hình thức sử dụng: Sử dụng riêng.
- đ) Mục đích sử dụng: Đất ở tại nông thôn 60,0m²; Đất trồng cây lâu năm 291,4m².
- e) Thời hạn sử dụng: Đất ở tại nông thôn: Lâu dài; Đất trồng cây lâu năm: Đến năm 2064.
- g) Nguồn gốc sử dụng: Nhận chuyển nhượng đất được Công nhận QSDĐ như giao đất có thu tiền sử dụng đất 60,0m²; Nhận chuyển nhượng đất được Công nhận QSDĐ như giao đất không thu tiền sử dụng đất 291,4m².

2. Nhà ở: -/-

3. Công trình xây dựng khác: -/-

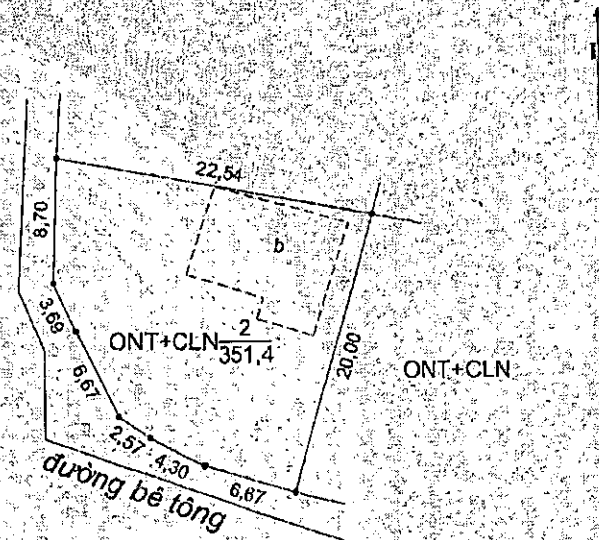
4. Rừng sản xuất là rừng trồng: -/-

5. Cây lâu năm: -/-

6. Ghi chú:

Cấp đổi từ GCN từ số n số BP 747539 do UBND huyện Tân Yên cấp ngày 20/08/2013.
Thửa cũ là thửa số 04b tờ bản đồ số 35. Công nhận phần diện tích tăng so với GCN cũ.

III. Sơ đồ thửa đất, nhà ở và tài sản khác gắn liền với đất



IV. Những thay đổi sau khi cấp giấy chứng nhận

Nội dung thay đổi và cơ sở pháp lý	Xác nhận của cơ quan có thẩm quyền

Tân Yên, ngày 26 tháng 07 năm 2024
TM. ỦY BAN NHÂN DÂN HUYỆN TÂN YÊN

KI. CHỦ TỊCH
PHÓ CHỦ TỊCH

Nguyễn Đức Hùng

QĐ: 1389/QĐ-UBND ngày 26/07/2024

Số vào sổ cấp GCN: CH 05711

SĐC: Q13-T195

Nội dung thay đổi và cơ sở pháp lý	Xác nhận của cơ quan có thẩm quyền

CỘNG HÒA XÃ HỘI CHỦ NGHĨA VIỆT NAM
Độc lập - Tự do - Hạnh phúc



GIẤY CHỨNG NHẬN
QUYỀN SỬ DỤNG ĐẤT

QUYỀN SỞ HỮU NHÀ Ở VÀ TÀI SẢN KHÁC GẮN LIỀN VỚI ĐẤT

I. Người sử dụng đất, chủ sở hữu nhà ở và tài sản khác gắn liền với đất

Bà: NGUYỄN THỊ KHA

Năm sinh: 1960, CMND số: 120437061

Địa chỉ thường trú: Thôn Tân Lập, xã Ngọc Lý, huyện Tân Yên, tỉnh Bắc Giang

Người được cấp Giấy chứng nhận không được sửa chữa, tẩy xóa hoặc bổ sung bất kỳ nội dung nào trong Giấy chứng nhận, khi bị mất hoặc hư hỏng, Giấy chứng nhận phải khai báo ngay với cơ quan cấp Giấy.



0 7 3 6 3 2 4 0 0 9 8 6

DP 740584

CỘNG HÒA CHỦ NGHĨA VIỆT NAM
Độc lập - Tự do - Hạnh phúc

ĐƠN ĐỀ NGHỊ

Về việc tính tiền sử dụng đất theo NQ 254/2025/QH15

Kính gửi: - UBND xã Tân Yên
- Thuế cơ sở 3 – tỉnh Bắc Ninh.

Tên tôi là **Nguyễn Thị Kha**; Sinh năm 1960; căn cước công dân số: 024160007380, do Cục trưởng cục cảnh sát QLHC về TTXH cấp ngày 28/9/2021.

Thường trú: Thôn Tân LậpNgọc Lý, xã Tân Yên, tỉnh Bắc Ninh.

Tôi làm đơn này đề nghị cấp có thẩm quyền xem xét nội dung sau:

Hiện nay tôi đang sử dụng thửa đất số: 02; tờ bản đồ: 403 (cũ 38), diện tích: 351,4 m² (trong đó: Đất ở tại nông thôn 60 m²; đất trồng cây lâu năm 291,4 m²); địa chỉ thửa đất: Thôn Tân Lập, xã Ngọc Lý, huyện Tân Yên, tỉnh Bắc Giang (*nay là thôn Tân Lập Ngọc Lý, xã Tân Yên, tỉnh Bắc Ninh*) được UBND huyện Tân Yên cấp Giấy chứng nhận ngày 26/7/2024 mang tên bà Nguyễn Thị Kha, số phát hành DP 740584, số vào sổ cấp GCN: CH 05711.

Nguồn gốc sử dụng đất: Nhận chuyển nhượng đất được Công nhận QSDĐ như giao đất có thu tiền sử dụng đất 60 m²; Nhận chuyển nhượng đất được Công nhận QSDĐ như giao đất không thu tiền sử dụng đất 291,4 m².

Theo quy định tại nghị định 50/2026/NĐ-CP ngày 31/01/2026 của Chính phủ quy định:

Điều 6. Tính tiền sử dụng đất đối với hộ gia đình, cá nhân khi chuyển mục đích sử dụng đất từ đất vườn, ao, đất nông nghiệp sang đất ở quy định tại điểm c khoản 2 Điều 10 Nghị quyết số 254/2025/QH15:

1. Việc tính tiền sử dụng đất quy định tại Điều này được áp dụng một lần cho một hộ gia đình, cá nhân và được tính trên 01 thửa đất do hộ gia đình, cá nhân lựa chọn; lần chuyển mục đích sau trên thửa đất đó hoặc chuyển mục đích của thửa đất khác thì tính tiền sử dụng đất bằng 100% chênh lệch giữa tiền sử dụng đất tính theo giá đất ở và tiền sử dụng đất tính theo giá đất nông nghiệp tại thời điểm có quyết định cho phép chuyển mục đích sử dụng đất của cơ quan nhà nước có thẩm quyền.

2. Trường hợp hộ gia đình, cá nhân có nhiều thửa đất (kể cả nhiều thửa đất trong phạm vi nhiều tỉnh, thành phố trực thuộc trung ương) được phép chuyển mục đích sử dụng đất theo quy định tại Nghị định này thì hộ gia đình, cá nhân đó được lựa chọn 01 (một) thửa đất để áp dụng tính tiền sử dụng đất theo quy định tại Nghị định này. Hộ gia đình, cá nhân cam kết về nội dung này và chịu trách nhiệm về cam kết của mình, thể hiện tại đơn đề nghị chuyển mục đích sử dụng đất. Trường hợp cơ quan, người có thẩm quyền

phát hiện hộ gia đình, cá nhân đã được áp dụng việc tính tiền sử dụng đất theo quy định tại điểm c khoản 2 Điều 10 Nghị quyết số 254/2025/QH15 nhưng vẫn đề nghị lựa chọn thửa đất để tiếp tục được hưởng chính sách này thì chuyển thông tin đến cơ quan thuế để cơ quan thuế tính lại tiền sử dụng đất bằng mức 100 % chênh lệch giữa tiền sử dụng đất tính theo giá đất ở và tiền sử dụng đất tính theo giá đất nông nghiệp tại thời điểm có quyết định chuyển mục đích sử dụng đất; số tiền sử dụng đất hộ gia đình, cá nhân đã nộp (nếu có) được trừ vào số tiền sử dụng đất tính lại; đồng thời, hộ gia đình, cá nhân phải nộp khoản tiền tương đương với mức chậm nộp tiền sử dụng đất được tính từ thời điểm có quyết định chuyển mục đích sử dụng đất đến thời điểm cơ quan, người có thẩm quyền có văn bản chuyển vi phạm đến cơ quan thuế theo pháp luật về quản lý thuế.

3. Việc tính số lần chuyển mục đích sử dụng đất, xác định hạn mức giao đất ở, lựa chọn thửa đất chuyển mục đích sử dụng đất để áp dụng theo quy định tại điều này được tính từ ngày 01 tháng 8 năm 2024.

Vậy tôi cam kết chỉ lựa chọn (01) thửa đất này để áp dụng tính tiền sử dụng đất về việc chuyển mục đích sử dụng đất với diện tích **80 m² từ đất trồng cây lâu năm trong cùng thửa đất ở sang đất ở nông thôn** tại thửa đất số 02; tờ bản đồ: 403(cũ 38), diện tích: 351,4 m², địa chỉ thửa đất: Thôn Tân Lập Ngọc Lý, xã Tân Yên, tỉnh Bắc Ninh theo quy định tại điểm c khoản 2 Điều 10 Nghị quyết số 254/2025/QH15. Và cam kết thửa đất này chưa được xin chuyển mục đích lần nào.

Tôi cam kết từ 01/8/2024 chưa xin chuyển mục đích với bất kỳ thửa đất nào khác.

Tôi xin hoàn toàn chịu trách nhiệm trước pháp luật với cam kết nêu trên.

Vì vậy tôi xin đề nghị các cấp có thẩm quyền xem xét về việc tính tiền sử dụng đất theo NQ 254/2025/QH15 cho tôi. Tôi xin chân thành cảm ơn!

Tân Yên, ngày tháng năm 2026

Người làm đơn

Tha
nguyễn thị tha

Vị trí, diện tích người sử dụng đất xin
chuyển mục đích sang đất ở

